



Unione europea
Fondo sociale europeo



MINISTERO DEL LAVORO
E DELLE POLITICHE SOCIALI
DIREZIONE GENERALE PER LE POLITICHE
ATTIVE E PASSIVE DEL LAVORO



Progetto Performance PA

PON GOVERNANCE E AZIONI DI SISTEMA
ASSE E – Capacità Istituzionale

**Linea Modelli e strumenti per la razionalizzazione
delle risorse finanziarie**

Convegno
Esperienze di spending review

Tavola Rotonda
Associazione Città Caudina

Castel dell'Ovo – sala Antro di Virgilio
6 dicembre 2013



Formez PA

CON IL PATROCINIO



COMUNE DI NAPOLI



Unione europea
Fondo sociale europeo



MINISTERO DEL LAVORO
E DELLE POLITICHE SOCIALI
DIREZIONE GENERALE PER LE POLITICHE
ATTIVE E PASSIVE DEL LAVORO



Governo italiano
Presidenza del Consiglio dei Ministri
Dipartimento della Funzione pubblica



fse per il tuo futuro
Programmi operativi nazionali
per la formazione e l'occupazione

Città Caudina





Unione europea
Fondo sociale europeo



MINISTERO DEL LAVORO
E DELLE POLITICHE SOCIALI
DIREZIONE GENERALE PER LE POLITICHE
ATTIVE E PASSIVE DEL LAVORO



Governo italiano
Presidenza del Consiglio dei Ministri
Dipartimento della Funzione pubblica



fse per il tuo futuro
Programmi operativi nazionali
per la formazione e l'occupazione

Comuni aderenti al servizio associato

Comune	PV	Popolazione
Bonea	BN	1.498
Montesarchio	BN	13.198
Pannarano	BN	2.045
Roccabascerana	AV	2.358
San Martino Valle Caudina	AV	4.730
Comuni interessati dal servizio associato		23.829
Airola	BN	8.062
Cervinara	AV	9.969
Rotondi	AV	3.647
Altri Comuni		21.678
Totale Comuni della "Città Caudina"		45.507



AZIONI DI SISTEMA
PER LE PUBBLICHE
AMMINISTRAZIONI

Formez PA

CON IL PATROCINIO



COMUNE DI NAPOLI



Unione europea
Fondo sociale europeo



MINISTERO DEL LAVORO
E DELLE POLITICHE SOCIALI
DIREZIONE GENERALE PER LE POLITICHE
ATTIVE E PASSIVE DEL LAVORO



Governo italiano
Presidenza del Consiglio dei Ministri
Dipartimento della Funzione pubblica



fse per il tuo futuro
Programmi operativi nazionali
per la formazione e l'occupazione

Situazione polizia municipale

Comune	Totale Addetti	Costi	Ricavi	Rispetto LR 27/2003		
				Profilo ottimale (11 addetti)	Profilo minimo (5 addetti)	N. addetti su residenti (1 su 800)
Bonea	0	27.800	0	NO	NO	1 su 499
Montesarchio	10	430.200	11.000	SI	SI	1 su 1.199
Pannarano	2	98.400	0	NO	NO	1 su 681
Roccabascerana	2	102.700	29.100	NO	NO	1 su 1.179
San Martino V. C.	4	232.100	251.500	NO	SI	1 su 946
Servizio associato	18	891.200	291.600	SI	SI	1 su 993

93% costi del personale
(tre comandanti)



AZIONI DI SISTEMA
PER LE PUBBLICHE
AMMINISTRAZIONI

Formez PA

CON IL PATROCINIO



COMUNE DI NAPOLI



Unione europea
Fondo sociale europeo



MINISTERO DEL LAVORO
E DELLE POLITICHE SOCIALI
DIREZIONE GENERALE PER LE POLITICHE
ATTIVE E PASSIVE DEL LAVORO

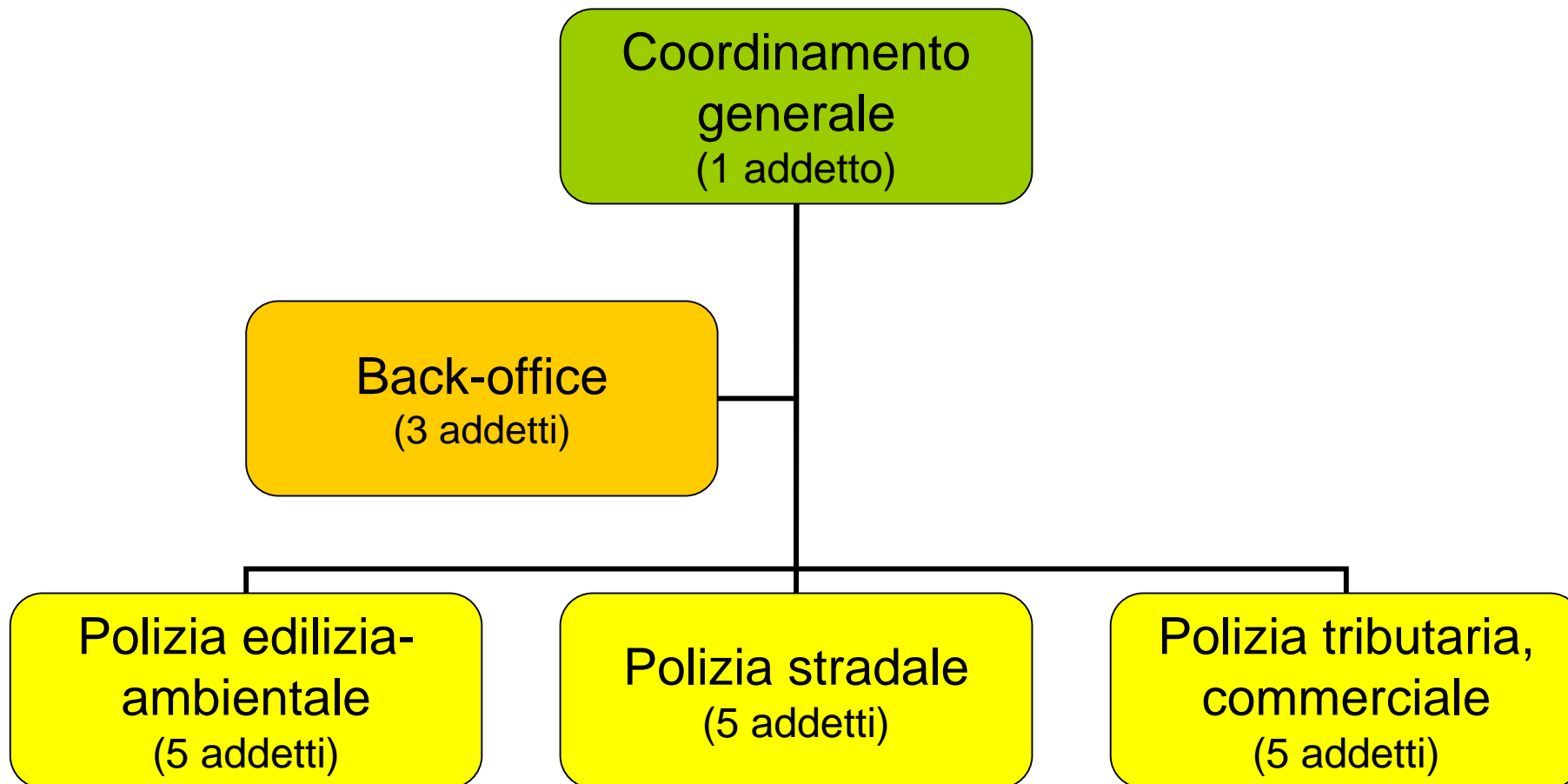


Governo italiano
Presidenza del Consiglio dei Ministri
Dipartimento della Funzione pubblica



fse per il tuo futuro
Programmi operativi nazionali
per la formazione e l'occupazione

Intervento avviato: ufficio unico intercomunale



AZIONI DI SISTEMA
PER LE PUBBLICHE
AMMINISTRAZIONI

Formez PA

CON IL PATROCINIO



COMUNE DI NAPOLI



Unione europea
Fondo sociale europeo



MINISTERO DEL LAVORO
E DELLE POLITICHE SOCIALI
DIREZIONE GENERALE PER LE POLITICHE
ATTIVE E PASSIVE DEL LAVORO



Governo italiano
Presidenza del Consiglio dei Ministri
Dipartimento della Funzione pubblica



fse per il tuo futuro
Programmi operativi nazionali
per la formazione e l'occupazione

Benefici delle azioni

Economicità	Efficienza	Efficacia
<ul style="list-style-type: none"> Riduzione costi di gestione servizi interni Possibile incremento delle entrate da sanzioni e erogazione servizi a domanda individuale 	<p>Specializzazione delle funzioni (ambientale, stradale, tributaria, etc.)</p>	<p>Incremento sicurezza percepita, prevenzione reati ambientali, etc. per effetto del potenziamento dei servizi reso possibile dalla scala superiore</p>
<p>Benefici ridotti a causa dell'altissima incidenza dei costi di personale</p>	<p>Benefici evidenti</p>	<p>Benefici evidenti</p>

Ricadute fiscali positive a causa della accresciuta attrattività del territorio (per investimenti, residenti, turisti)



AZIONI DI SISTEMA
PER LE PUBBLICHE
AMMINISTRAZIONI

Formez PA

CON IL PATROCINIO



COMUNE DI NAPOLI